

# FICHE TECHNIQUE PAPA EST EN BAS CIE CLINQUAILLE

## PLATEAU

PROFONDEUR 6M MINI  
OUVERTURE 6M MIN  
SOL NOIR  
NOIR SALLE  
MUR NOIR SI ABSENCE DE PENDRILLONS  
UTILISATION D'UNE PLAQUE CHAUFFANTE 220 V

**UTILISATION D'UNE MACHINE A FUMEE PREVOIR DE COUPER L'ALARME INCENDIE**

## LUMIERE

REGIE SUR ORDI DLIGHT (FOURNI PAR CIE)  
22 GRADATEURS 2 KW (DONT 19 AU SOL)  
PC 1 KW X 4  
PAR 64 CP 61 X 4  
PAR 16 X 6 (FOURNIS PAR CIE)  
F1 X 13 (FOURNIS PAR CIE)  
MICKEY MOLE X 5 (FOURNIS PAR CIE)  
PLATINES DE SOL X 3  
PIEDS DE PROJOS X 2

## SON

UTILISATION DU SYSTEME EN PLACE  
1 CONSOLE SON  
DIFFUSION EN FACADE STEREO  
RETOUR COMEDIEN (1 PLAN STEREO EN FOND PLATEAU AU SOL)  
2 LECTEUR CD AUTOPAUSE

## LOGE

POUR 1 COMEDIEN  
PREVOIR CATRING BOUTEILLES D'EAU

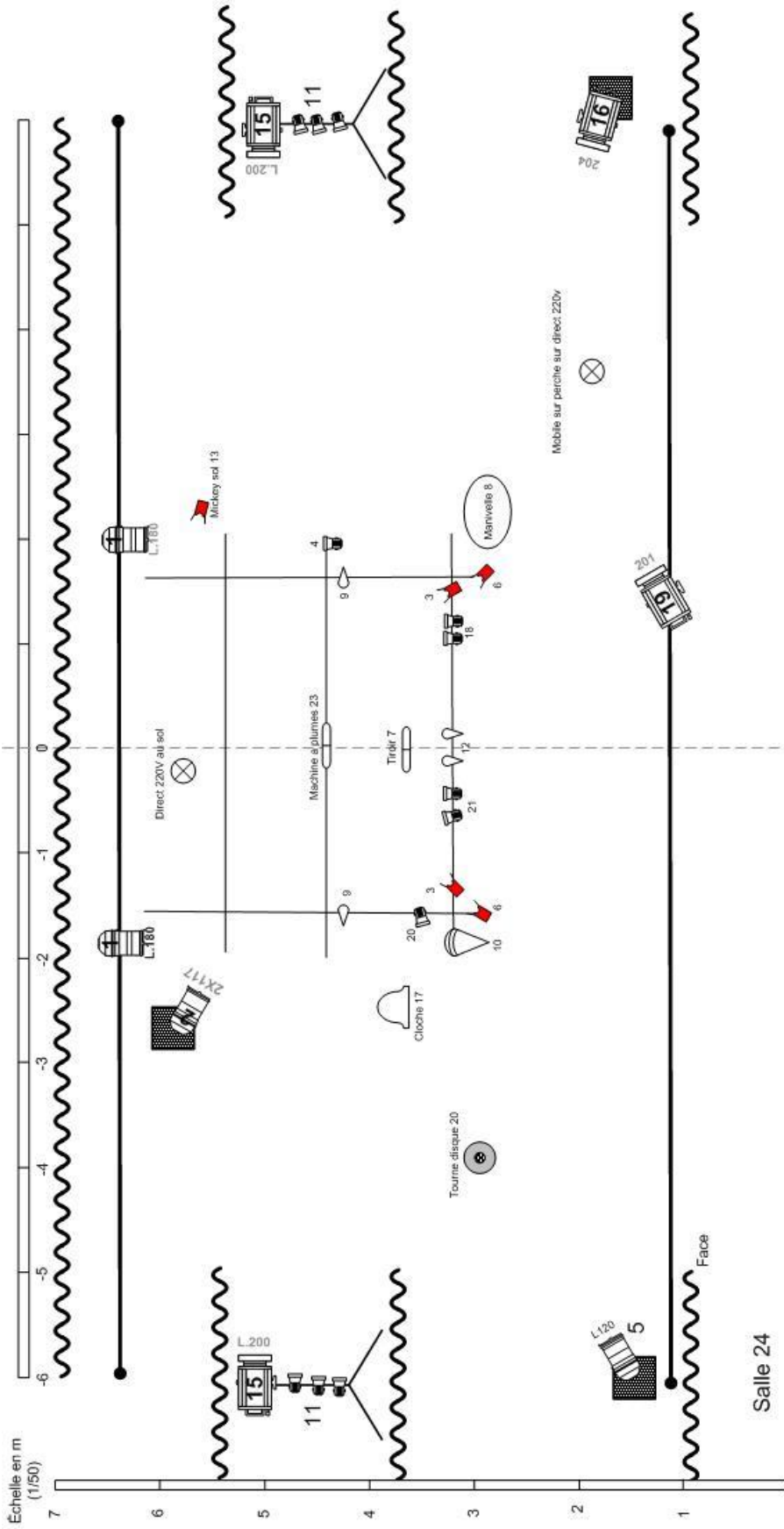
## PERSONNEL

DE LA CIE 1 COMEDIEN ET 1 REGISSEUR  
DU THEATRE 1 REGISSEUR LUMIERE ET 1 REGISSEUR SON

## PLANNING

2 SERVICES AVANT LA REPRESENTATION (1 service de montage 1 de réglage et conduite)

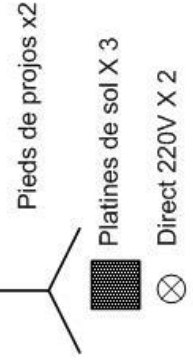
**DUREE SPECTACLE 40 MIN  
REGISSEUR EN TOURNEE  
CHARRASSE LUDOVIC 06 10 12 64 88**



**22 GRADATEURS DE  
2KW ( 19 AU SOL dont 15  
au lointain centre !!!!)**

CHARRASSE LUDOVIC  
0610126488  
chartlu@free.fr

PAPA EST EN BAS  
Cie La Clinquaille



LISTING PROJOS



PC 1 W x4



PAR 64 CP61 x 4



PAR 56 CP62 (fourni)

<Par 16 x 4 (fournis)

F1 x 12 (fournis)

Mickey mole x 5 (fournis)