

# FICHE TECHNIQUE

## Z

### CIE LA CLINQUAILLE

#### PLATEAU

PROFONDEUR 7M mini  
OUVERTURE de mur à mur 8M mini (besoin de 1M de dégagement latéral)  
entre pendrillons 7M mini  
HAUTEUR SOUS PERCHES 4.50 mini  
BOITE NOIRE  
SOL NOIR  
NOIR SALLE IMPÉRATIF  
PENDRILLONAGE À L'ITALIENNE

UTILISATION D'UNE MACHINE À BROUILLARD PRÉVOIR DE COUPER L'ALARME INCENDIE  
BESOIN D'UNE ARRIVÉE DMX SUR LE PLATEAU À COUR  
BESOIN D'UN DIRECT AU CENTRE DU PLATEAU  
UTILISATION D'UN GRADATEUR 220V FOURNI PAR LA COMPAGNIE DANS LE DÉCOR

#### LUMIÈRE

RÉGIE SUR ORDI DLIGHT (FOURNI PAR CIE)  
26 GRADATEURS 2 KW dans la salle + 4 circuits dans le décor (fournis par cie)  
PC 1 KW X 16  
PAR 64 CP 61 X 2  
PAR 64 CP 62 X 5  
PAR 16 X 4 (FOURNIS PAR CIE)  
F1 X 10 (FOURNIS PAR CIE)  
PLATINES DE SOL X 6  
PIEDS DE PROJOS X 2

#### SON

UTILISATION DU SYSTEME EN PLACE  
1 CONSOLE SON  
DIFFUSION EN FACADE STÉRÉO  
RETOUR COMÉDIEN (1 PLAN STÉRÉO EN FOND PLATEAU AU SOL)  
1 LECTEUR CD AUTOPAUSE

#### LOGE

POUR 1 COMÉDIEN ET 1 COMÉDIENNE  
PRÉVOIR CATERING BOUTEILLES D'EAU  
BESOIN D'UN FRIGO AVEC COMPARTIMENT CONGÉLATEUR

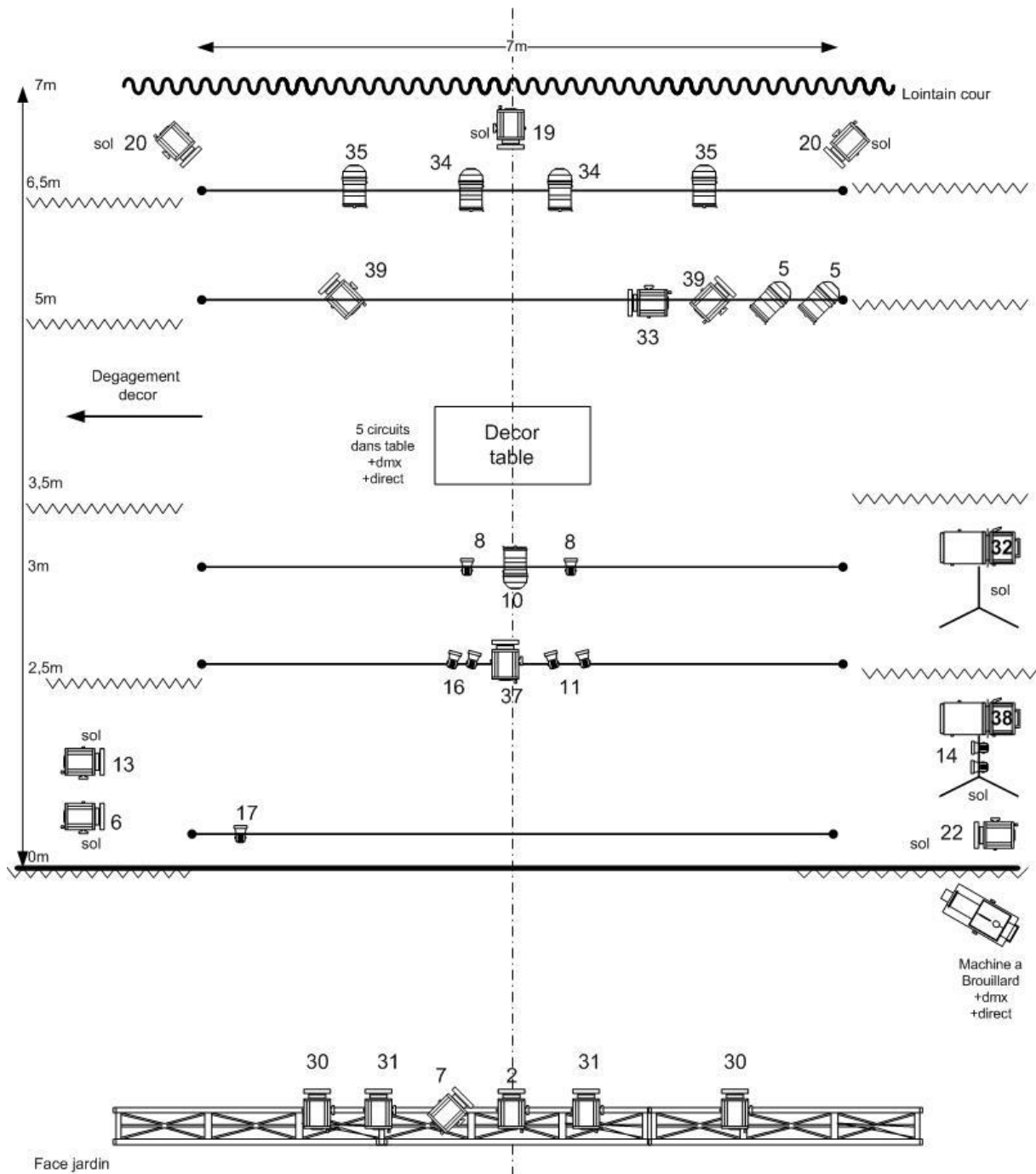
#### PERSONNEL

DE LA COMPAGNIE 2 COMÉDIENS ET 1 REGISSEUR  
DU THÉÂTRE 1 RÉGISSEUR LUMIÈRE ET 1 RÉGISSEUR SON

#### PLANNING

2 SERVICES AVANT LA REPRÉSENTATION (1 service de montage 1 de réglage et conduite)

**DURÉE SPECTACLE 40 MIN**  
**RÉGISSEUR EN TOURNÉE**  
**CHARRASSE LUDOVIC 06 10 12 64 88**



- |  |                  |  |                      |
|--|------------------|--|----------------------|
|  | DECOUPE 614 S X2 |  | Pieds de projos X2   |
|  | PAR 36 fournis   |  | 6 platines de sol    |
|  | PAR 64 CP 62 X5  |  | 24 gradateurs de 2kw |
|  | PAR 64 CP 61 X2  |  |                      |
|  | PC 1KW X16       |  |                      |

**Z**  
 Cie la clinquaille  
 Charrasse ludovic  
 0610126488  
 ludocharrasse@sfr.fr