

# FICHE TECHNIQUE POLAR CIE CLINQUAILLE

## PLATEAU

PROFONDEUR 6M mini  
OUVERTURE de mur à mur 9M mini  
entre pendrillons 8M mini  
HAUTEUR SOUS PERCHES 4m mini BOITE  
NOIRE  
RIDEAU DE FOND NOIR IMPERATIF  
SOL NOIR  
NOIR SALLE IMPERATIF  
PENDRILLONAGE A L'ITALIENNE  
PAINS DE CHARGE

UTILISATION D'UN FUMIGENE SANS CHLORURE  
UN ENFLAMATEUR ELECTRIQUE, UNE ALLUMETTE AVEC 4CM DE MECHE NOIRE  
BESOIN D'UNE ARRIVÉE DMX SUR LE PLATEAU AU LOINTAIN  
BESOIN D'UN DIRECT AU LOINTAIN

## LUMIERE

REGIE SUR ORDI DLIGHT (FOURNI PAR CIE)  
25 GRADATEURS 2 KW sans la salle  
PC 1 KW X 13  
DEC 614 SX X 5  
PAR 64 CP 61 X 6  
PAR 64 CP 62 X 2  
F1 X 15 (FOURNIS PAR CIE)  
PIEDS DE PROJOS X 3

## VIDEO

REGIE SUR ORDI (FOURNI PAR CIE)  
VIDEO PROJECTEUR (FOURNI)  
1 SHUTER DMX (FOURNI)  
CONNECTIQUE FOURNIE

## SON

UTILISATION DU SYSTEME EN PLACE  
DIFFUSION DE L'ORDI  
1 CONSOLE SON AVEC ENTRÉE POUR 2 ORDIS  
2 MICRO SM57  
2 PETITS PIEDS PERCHE  
SYSTEME DIFFUSION FACADE  
2 ENCEINTES EN FOND DE SCENE POUR DIFFUSION COMEDIENS  
MUSICIEN SUR SCENE AVEC SES 2 AMPLIS GUITARE

**LOGE**

POUR 1 COMEDIEN 1 MUSICIEN ET 1 TECHNICIEN  
PREVOIR CATERING

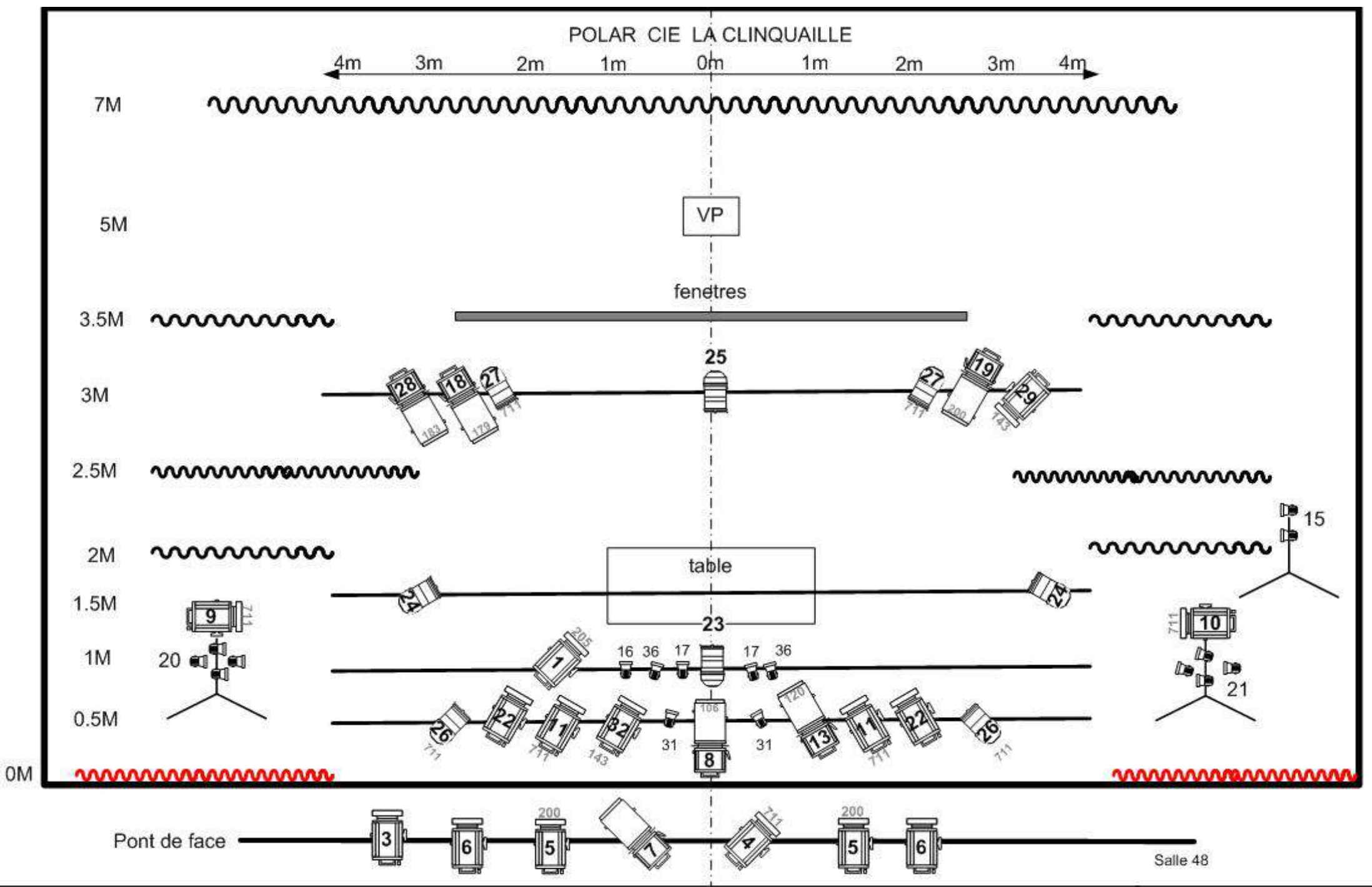
**PERSONNEL**







DE LA CIE 2 COMEDIENS ET 1 REGISSEUR  
DU THEATRE 1 REGISSEUR LUMIERE ET 1 REGISSEUR SON

**PLANNING**

2 SERVICES AVANT LA REPRESENTATION (1 service de montage + 1 de réglage et conduite)

**DUREE SPECTACLE 50 MIN**  
**REGISSEUR EN TOURNEE**  
**CHARRASSE LUDOVIC 06 10 12 64 88**



-  PC 1 KW x 16
-  DEC 614 SX x 6
-  PIEDS DE PROJOS x 3
-  PAR 64 CP 62 x 2
-  PAR 64 CP 61 x 6
-  F1 x 17(fournis)

30 GRADAS SANS LA SALLE

CHARRASSE LUDOVIC  
 ludocharrasse@sfr.fr  
 0610126488