

LA CLINQUAILLE.

présente

Comme une image



CRÉATION 2025

TOUT PUBLIC DÈS 18 MOIS

THÉÂTRE D'OBJETS ET IMAGES ANIMÉES

Idée originale et mise en scène Christophe Roche et Laurent Bastide

Collaboration artistique Laurent Bastide

Interprétation Christophe Roche & Odile Bertotto

Scénographie Christophe Roche

Musique Christophe Roche

Accompagnement technique Guillaume Lorchat

Dessin Yannick Bailly

Marionnettes et accessoires Christophe Roche et Yab

Administration et production Pauline Guichon



Comme une image

Le spectacle

C'est un livre qu'on ouvre, une histoire qui commence. L'histoire d'un périple, ordinaire, d'une minuscule épopée. C'est le premier jour d'école et, même si celle-ci est au coin de la rue, là, tout près, le chemin qui y mène semble un bien long voyage...

Le spectacle débiterait par l'ouverture d'une porte de maison pour nous retrouver à l'extérieur, dans le monde des grands. C'est le premier jour d'école et un important voyage commence.

Mais que trouve-t-on une fois la porte du portail fermée ? Une flaqué d'eau dans la rue, un chien qui aboie, un pont qui enjambe la rivière, une route puis un chemin, un champ avec une vache. Tout est prétexte à transformer ce simple trajet en épopée extraordinaire, les animaux domestiques en créatures fantastiques, une flaqué d'eau en océan infranchissable...

Après *Chut, une pomme* destiné au plus de 7 ans, Christophe Roche revient au très jeune public avec cette nouvelle création intitulée *Comme une image*, accessible à partir de 18 mois.

À la croisée du théâtre d'objets et de la projection d'images, le dessin en sera le médium principal. Tout sera décliné à partir de celui-ci : personnages, espaces....

Une chanteuse manipulatrice et un manipulateur régisseur seront au plateau pour donner vie à cet univers. Pas de texte, les personnages seront animés par du chant et des bruitages.



Scénographie

On imagine un jardin, où, au premier plan, sur de longs étendages, sèche du linge. Tout est blanc. On y trouve des draps, des habits de femmes, des robes, des jupons, des vêtements d'homme, des chemises et ceux d'un enfant. Les fils d'étendage créent plusieurs plans en perspective. Sur le chemin de l'école, notre personnage cheminera dans ces différents endroits. Sur les draps, des projections de dessins d'enfants.



L'élément mobile principal est une planche à repasser qui se déplacera à différents endroits. De ci de là, des jeannettes (de petites tables à repasser) aux formes singulières, jalonnent le décor : tandis que des tourne-disques diffuseront les musiques, composées par Christophe Roche et l'ambiance du spectacle. Des vinyles seront pressés pour l'occasion. Les manipulateurs évolueront dans ce décor, le visage parfois masqué derrière des pochettes de 33 tours.

Le dispositif d'éclairage sera intégré à la scénographie et aux objets du spectacle. Cette contrainte technique, au-delà de son aspect esthétique, permettra de proposer une version itinérante et autonome du spectacle aux salles ne disposant pas de gril technique.



Marionnettes et objets

Comme souvent, nous travaillerons sur des formes marionnettiques simples et épurées. Ces objets permettant aux tous petits de se projeter facilement dans un personnage.

Après le petit bonhomme blanc créé à partir d'une corde et d'une boule pour le personnage de *Dans ma maison*, nous travaillerons cette fois avec des chaussures surmontées de dessins d'yeux (et parfois de bouches).

Notre personnage pourra ainsi avoir de nombreux regards exprimant différentes émotions. Nous utiliserons de la même façon différents types de chaussures, baskets, chaussons, bottes de pluie, chaussures de ville ou même des palmes, selon les situations traversées par notre personnage.



Les images utilisées dans ce dossier émanent de la première semaine de laboratoire de la compagnie, elles sont là pour illustrer une source d'inspiration. Elles ne peuvent pas être utilisées à des fins de communication.

CALENDRIER DE CRÉATION

Laboratoires de recherche

- #1 // 16 au 20 septembre 2024 // Espace Éole - Craponne (69)
- #2 // 28 au 31 octobre 2024 // Le Coléo - Pontcharra (38)
- #3 // 16 au 20 décembre 2024 // Service culturel - La Tour du Pin (38)

Résidences de création

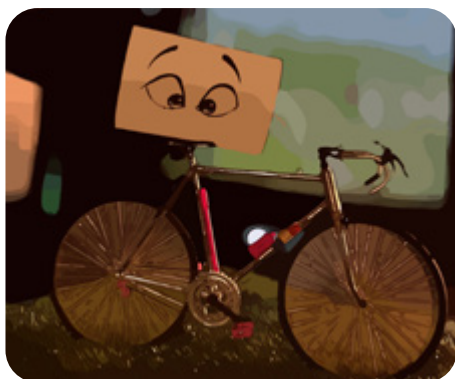
- #1 // du 22 au 25 avril 2025 // Le Diapason - St Marcellin (38)
- #2 // du 5 au 9 mai 2025 // Espace Éole - Craponne (69)
- #3 // du 2 au 6 juin 2025 // La Fabrik - Saint Symphorien sur Coise (69)
- #4 // du 8 au 12 septembre 2025 // L'Atrium - Tassin-la-Demi-Lune (69)
- #5 // du 6 au 10 octobre 2025 // L'Atrium - Tassin-la-Demi-Lune (69)
- #6 // du 20 au 24 octobre 2025 // Théâtre Jean Vilar - Bourgoin-Jallieu (38)
- #7 // du 03 au 07 novembre 2025 // Le Toboggan - Décines (69)
- #8 // du 17 au 21 novembre 2025 // Espace Éole - Craponne (69)

Création 21 novembre 2025

1 représentation à destination des professionnels
Espace Éole - Craponne (69)

Dates de diffusion validées

- du 08 au 09 décembre 2025 // Le Toboggan - Décines (69) // 4 séances
- du 26 au 27 janvier 2026 // Théâtre Jean Vilar - Bourgoin-Jallieu (38) // 4 séances
- du 08 au 10 mars 2026 // Le Coléo - Poncharra (38) // 6 séances
- du 11 au 12 mars 2026 // Le Briscope - Brignais (69) // 4 séances
- le 21 mars 2026 // L'Espace Éole - Craponne (69) // 2 séances
- du 18 au 22 mai 2026 // L'Échappée - Sorbiers (42) // 6 séances



SAISON 2024/2025

DANS MA MAISON

du 11 au 13 oct 2024 // Service culturel de Plan-les-Ouates (Suisse)

du 17 au 19 oct 2024 // Centre de développement culturel - Saint
Martin de Crau (13)

du 21 au 23 nov 2024 // Théâtre municipal de Givors (69)

11 déc 2024 // Pont de Claix (38)

du 12 au 13 déc 2024 // Chamonix (74)

du 16 au 18 dec 2024 // Service culturel de Faverges-Seythenex (74)

19 déc 2024 // ÉCuME - Péage de Roussillon (38)

du 24 au 25 janv 2025 // Le Pôle - Alby-sur-Chéran (74)

du 26 au 27 fév 2025 // Musée des Arts de la marionnette - Lyon (69)

du 03 au 04 mars 2025 // Théâtre Le Point d'Eau - Ostwald (67)

du 14 au 15 mars 2025 // Service culturel - Bussy Saint Georges (77)

16 avr 2025 // Réseau ÉCuME - Saint Maurice l'Exil (38)



CHUT ! UNE POMME

Création 2023

du 03 au 04 oct 2024 // Les Quinconces - Théâtre de Vals Les Bains (07)

05 nov 2024 // Le Radiant Bellevue à Caluire (69)

du 07 au 08 nov 2024 // Espace Louise Labbé à St Symphorien
d'Ozon (69)

du 13 au 14 nov 2024 // L'Equinoxe à La Tour du Pin (38)

04 dec 2024 // Théâtre Princesse Grâce à Monaco (98)

du 16 au 17 janv 2025 // La Guérétoise de Spectacle à Guéret (23)

du 29 au 30 janv 2025 // Théâtre Municipal de Grenoble (38)

du 05 au 07 fev 2025 // Le Diapason à Saint Marcellin (38)

18 fev 2025 // Ville de Vizille (38)

11 mars 2025 // L'Atrium à Tassin-La-Demi-Lune (69)

du 20 au 21 mars 2025 // Maison de la Culture Le Corbusier à Firminy (42)

du 28 au 29 mars 2025 // Théâtre du Parc à Andrézieux-Bouthéon (42)

du 20 au 22 mai 2025 // Le Briscope à Brignais (69)



POLAR

23 oct 2024 // Festival Les P'tits Géants - L'amphi de Pont de Claix (38)

17 nov 2024 // Festival Saône en Scène - Fontaines sur Saône (69)



LA COMPAGNIE

”Si la poésie ne vous cherche pas,
jamais vous ne la trouverez.”

Louis Calaferte

En créant la compagnie La Clinquaille dont il est responsable artistique, Christophe Roche a choisi de s'inscrire dans la continuité artistique de son parcours passé, tout en s'adressant au jeune, au très jeune public car il n'est jamais trop tôt pour ensemer la poésie, et faire naître le plaisir à partir de la fantaisie du quotidien.

En 2013, tandis que *Papa est en bas*, premier spectacle de la compagnie fête sa 100e représentation, la Clinquaille crée *S'il pleut d'partout c'est que le ciel est plein de trous...* spectacle librement inspiré des poèmes de Louis Calaferte. En 2015, c'est au tour de *Z, la fantasque mais véritable histoire du professeur Zhöpfermonstertanz*, troisième création de la compagnie, inspirée du mythe du savant fou, de voir le jour. En 2017, en duo avec la chanteuse Lalo, Christophe Roche crée *Chansons pour briser la coquille*, conte musical pour les tout petits.

Avec *Polar*, la Clinquaille s'empare en 2020 de l'univers littéraire et cinématographique du policier, à travers une enquête ludique et burlesque résolument adressée au jeune public.

La dernière création *Chut ! une pomme* explore l'univers surréaliste en s'inspirant des oeuvres de Magritte. Ce spectacle, mêlant théâtre et vidéo à partir de 5 ans, a vu le jour en novembre 2023.



LA CLINQUAILLE

contact@laclinquaille.com

<http://laclinquaille.com>

07 61 60 41 70

Siège : 2 rue Laurent Florentin - 38200 Vienne
Correspondance : 21 rue saint Victorien - 69003 Lyon

Spectacle produit par La Clinquaille, coproduit par L'Espace Éole à Craponne (69)
- le service culturel de La Tour du Pin (38) - Le Diapason à Saint Marcellin (38) -
Le Théâtre Jean Vilar à Bourgoin-Jallieu (38)

Avec le soutien logistique de Le Coléo à Pontcharra (38) - La Fabrik à Pomeys
(38) - L'Atrium à Tassin-La-Demi-Lune (69) - Le Toboggan à Décines (69)

Avec le soutien de la Région Auvergne-Rhône-Alpes et le Département de l'Isère.

La Clinquaille est membre adhérent actif de doMino - Plateforme Jeune Public
Auvergne-Rhône-Alpes et participe à son fonds de soutien. Elle est membre de
la friche artistique Lamartine à Lyon.